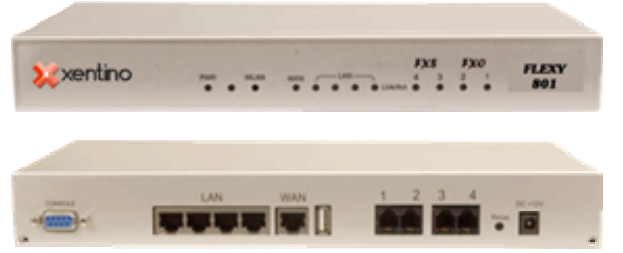




xentino

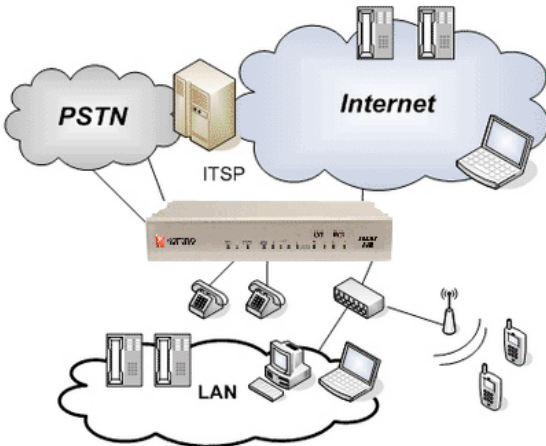
XENTINO FLEXY 1802 IP PBX YENİ NESİL IP PBX TELEFON SİSTEMİ

Xentino FLEXY 1802 Küçük ve Orta Ölçekli İşletmelerin günlük, kesintisiz, kolay iletişimi için tasarlanmış ve optimize edilmiş kolay kurulabilir uygun fiyatlı bir IP Telefon sistemidir. Küçük ve Orta Ölçekli işletmelerin tüm ihtiyaçlarına cevap verebilecek nitelikte, üstün özelliklerle donatılmış, esnek yapıda, kullanıcı dostu komple iletişim sistemidir.



FLEXY 1802, SIP Proxy, Registrar Sunucu, NAT Traversal özellikleri ile entegre bir IP PBX sistemi olarak KOBİ ler için en iyi çözümdür. FLEXY 1802, sadece Çağrı Yönlendirme ve Çağrı Transfer gibi klasik telefon sistemlerinin basit arama fonksiyonlarına değil, aynı zamanda Çağrı Davetli Konferans, Çağrı Bekletme ve E-Mail Eki ile uyarılı Sesli Mesaj gibi bir çok ekstra özelliklere sahiptir.

Tüm bu avantajlı fonksiyonları klasik küçük PBX santraller ile kullanmak mümkün değildir. FLEXY 1802, 3 katmanlı IVR, Çağrı Davetli Konferans gibi özellikleri ile IP Bazlı iletişim sağlar. Web arayüzlü kolay kullanılabilir arayüzü ile kullanıcı dostudur. FLEXY 1802, aynı zamanda 2 adet FXS ve 2 adet FXO 4 analog portu ile diğer klasik telefon sistemleri veya telekom sistemi ile entegre edilebilir.



FLEXY 1802 ile Xentino IP Telefonlar gibi standart SIP telefonları kolaylıkla entegre edilebilir ve kullanılabilir.

FLEXY 1802, test edilmiş çok kararlı komple bir iletişim platformu olarak klasik sistemlerin yerini almaktadır. Tüm cihaz konfigürasyonu, Sesli Mesajlar ve Çağrı Detay Kayıtları cihazdaki flash diskte depolanır. Yönetici isterse tüm bu dosyaları ve sistem konfigürasyonunu bilgisayarına web arayüzü ile alabilir. Eğer sistemde bir hata ile karşılaşılır ise bu dosyalardan kolayca geri dönüş mümkündür. Bu sayede yeni konfigürasyona ihtiyaç duymaz ve bakım destek maliyetini azaltmış olur.

Desteklenen Standartlar

RFC 3261, RFC 3311, RFC 3515
RFC 3265, RFC 3892, RFC 3361
RFC 3842, RFC 3389, RFC 3489
RFC 3428, RFC 2327, RFC 2833
RFC 2976, RFC 3263, RFC 3264

SIP Sunucu

- Static/Dynamic Registration
- Configurable Expiry Time
- MD5 Authentication
- Registration Proxy to External Registrars
- Configurable PBX Caller ID
- Kullanıcı profilleri
- Handle Loose RFC-Compliant Phones
- Resilient Message Retry Mechanism
- Seeding Historical Registrations

SIP Proxy

- Durumsal proxy sunucu
- Çağrı bazlı MD5 şifreleme
- Abone için NAT Traversal
- Inter-Proxy Call Hand-Off
- Nat arkasındaki cihazlar için Outbound Proxy desteği

PBX Özellikleri

- Çağrı bekletme, Çağrı bekleme, 3-yollu çağrı konferans
- Unconditional, Uygun değil, Meşgulde yönlendirme
- Fabrikasyon iç çağrı transfer
- Her arayan numara için yönlendirme ve reddetme
- Grup bazlı Call Pick-Up
- Çağrı durdurma
- Çok odalı çağrı bazlı konferans
- Auto-Attendant
- Sesli mesaj sistemi
- Çağrı önceliklendirme
- Fax geçiş
- Görüşme anında çağrı kayıt (opsiyonel)
- PSTN için FXO Modul (Inbound/Outbound)
- Analog Telefon için FXS Modul
- FXO Hunt Group
- Caller ID Tanıyabilme
- Eko kesici (G.168 support)
- In-band/RFC2833/SIP-INFO DTMF Translation

- Inter-PBX SIP Trunking
- 5 adet SIP Trunk desteği
- Aboneler için ITSP hesap paylaşımı
- Cisco CallManager, CCME, IOS SIP Gateway, Unity, CUE, 79XX, ATA ile uyumluluk
- Beklemede müzik
- Direk hat/DID
- Numaralar için Karaliste

Auto Attendant

- Kutlama mesajı yönetimi
- Operatöre ulaşım için numara
- Timeout Interval and Timeout Action
- Çalan Hatlar için Müzik
- Cevapsız çağrıları sesli mesaj sistemine yönlendirme

Sesli Mesaj

- Kullanıcı PIN
- Standart Dil desteği : English
- Çok dızinli arşivleme
- Hızlı ileri/Geri/Silme
- MWI Uyarısı
- E-mail Notification and Attachment (Unified messaging)
- Kişisel meşgule alma veya aranmama mesajı
- Sesli mesaj yönlendirme
- Reply Call veya New Call in Voice-Mail Menu

Depolama

- Fabrikasyon USB depolama

Çağrı Bazlı Konferans

- Multiple Rooms with Configurable Number and PIN
- 8 aboneye kadar
- Çağrıya gelenlere müzik yayını
- Konferanstan kısa tuşla ayrılma

NAT

- Otomatik NAT geçiş ve Traversal
- Fabrikasyon STUN İstemci
- RTP Proxy
- RTP Port Range Designation

İlişki Yönetimi

- Kullanıcı ve Harici Hatlar için Sayısal Bölümleme/İlişkilendirme
- Logical Provision on Outgoing and Incoming Calling Search Scopes
- Rich Dial-Plan Expressiveness thru Route Patterns
- User Privilege Propagation Over Intra-Trunks
- Object-Oriented Provisioning Paradigm

Yönetim

- Web-Bazlı konfigürasyon
- Sistem Olay Görüntüleme(Syslog)
- Çağrı Detay Raporu (CDR)
- Abone Durum Paneli
- TFTP Sunucu ve TFTP Repository Maintenance
- Network Time Protocol Zaman Synchronizasyonu
- Gerçek Zaman Saat Ayarı
- DHCP Sunucu
- (Multiple Partitions, per-MAC IP Binding, List of Options)
- Ayarlanabilir zaman dilimi
- Web arayüzü ile yazılım yükseltme

Ağ Yönetimi

- WAN için DHCP/PPPoE/Static IP
- LAN IP ve Netmask Verilmesi
- Önceden tanımlanmış güvenlik servisleri
- Sanal Sunucu
- Outbound Trafik için NAT
- VoIP ve Veri trafiği için QoS Queuing Mekanizması
- DNS Forwarder and Dynamic DNS
- SNMPv2

Modüller

- 2-Port FXO
- 2-Port FXS
- 1-Port FXO + Acil durum yedeği ile 1-Port FXS
- 2-Port ISDN BRI TE**

Maksimum Kapasite

- 50 Extension Registrations
- 50 Voice-Mail Accounts
- 15 Concurrent Calls

